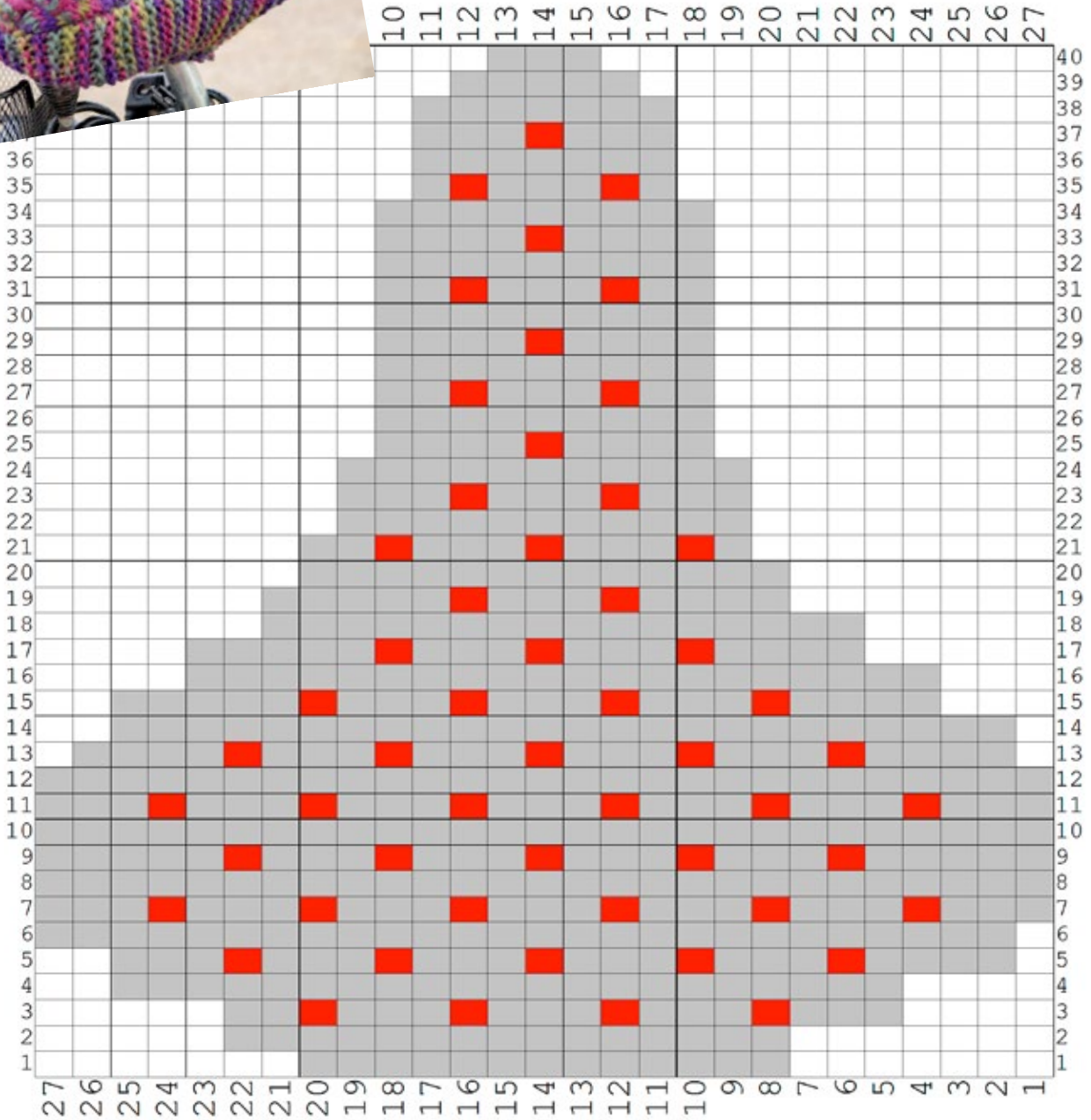


Fahrradsattel-Bezug



© Doris Wiese | <http://design-wiese.de> Das Modell und diese Anleitung inklusiv aller Texte, Fotos, Diagramme und Illustrationen sind urheberrechtlich geschützt. Die Nutzung ist nur für den privaten Gebrauch bestimmt. Diese Anleitung darf weitergegeben werden, sofern sie dann ebenfalls nur für den privaten Gebrauch genutzt wird. Die Urheberin Doris Wiese und der Hinweis auf die Webadresse <http://design-wiese.de> müssen immer genannt werden.



Danke, dass du meine Website besuchst:
www.design-wiese.de
 Viel Spaß beim Stöbern!

Doris Wiese

Doris Wiese, Diplom-Modedesignerin

