

Häkelschal mit Rauten

Garn: Recyceltes Garn eines ehemals gestrickten Schals.

Verbrauch: ca. 220 g

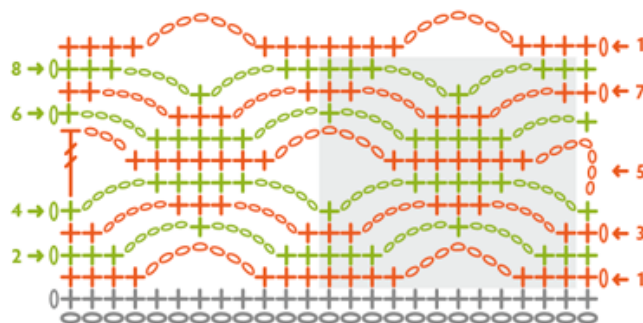
Qualität: Jorun's botany (Merinogarn)

Lauflänge: 113 m/25 g

Verwendete Häkelnadel: 2 mm

Maße des Schals: 176 cm x 31 cm

Dieses Rautenmuster besteht aus festen Maschen und Luftmaschen und wiederholt sich nach 8 Reihen. Die grau hinterlegte Fläche zeigt den Mustersatz an, der wiederholt wird. Auch für Anfängerinnen leicht zu häkeln.



design-wiese



Vorher
1994: gestrickter Schal



Nachher
Aktuell: Schal gehäkelt

© Doris Wiese | <http://design-wiese.de>

Das Modell und diese Anleitung inklusiv aller Texte, Fotos, Diagramme und Illustrationen sind urheberrechtlich geschützt. Die Nutzung ist nur für den privaten Gebrauch bestimmt. Diese Anleitung darf weitergegeben werden, sofern sie dann ebenfalls nur für den privaten Gebrauch genutzt wird. Die Urheberin Doris Wiese und der Hinweis auf die Webadresse <http://design-wiese.de> müssen immer genannt werden.